



PIOLET CLUB DE GENEVE

130^{ème} anniversaire

Du 17 au 22 février 2023 à Juf 2126m



La situation de Juf :

Ce petit hameau est situé dans la vallée grisonne d'Avers au sud-ouest du canton des Grison. Historiquement, il est le hameau le plus haut des Alpes habité toute l'année, si on exclut Val Thorens à 2 300 mètres. Il est suivi de Trepalle, commune de Livigno en Italie, à 2 069 mètres et de la commune de Saint-Véran (Hautes-Alpes) en France à 2 042 mètres, commune la plus haute d'Europe.

Accès : Depuis Genève on n'y accède par l'autoroute Genève Berne Zurich Coire Thusis. De là nous empruntons la Viamala (direction Saint Bernardino) jusqu'à Parsagna pour bifurquer direction Averser Brücke val Ferrera puis la vallée d'Avers jusqu'au terminus qui est Juf
Votre GPS vous y mènera sans problème. Trajet de 460km environ 5h30

L'hôtel :



Horaires d' ouverture de

L'hôtel

en hiver : du 26 décembre au 16 avril 2023.

Offres spéciales : Hiver

CHF 290 / forfait week-end

CHF 990 / semaine

CHF 435 / 3 nuits

CHF 165 / Nuit simple

Pour le dîner, nous vous concocterons un menu créatif à cinq plats.

Prix par personne et en chambre double , supplément chambre individuelle Fr. 40.-- / jour

(pour le réveillon du Nouvel An uniquement réservable pour au moins 4 nuits! Fr. 185.- / jour dîner de gala inclus)

Heures d'ouverture du restaurant

Pendant les heures d'ouverture de l'hôtel, tous les autres clients sont également les bienvenus dans notre restaurant. Vous pouvez profiter de repas chauds avec nous tous les jours !

(Pas de chiens à l'intérieur du restaurant, s'il vous plaît)

Ouvert tous les jours

Il peut arriver que nous n'ayons pas de clients à l'hôtel et que nous fermions à court terme pour une journée ou plus pendant la semaine. Assurez-vous donc de vérifier à l'avance ou de réserver une table pour le dîner par téléphone.



Doppelzimmer

Alle 13 Zimmer verfügen über ihr eigenes Badezimmer mit Dusche und sind alle...



ab
Fr.145

Alle 13 Zimmer verfügen über ihr eigenes Badezimmer mit Dusche und sind alle lichtdurchflutet, auf allen vier Seiten des Hotels mit Ausblick in die Berge. Es steht eine kleine Sauna zur Verfügung. Gleiche Konditionen im Winter & Sommer
Preise pro Person und Tag im Doppelzimmer inkl. Frühstück, Nachtessen mit 5-Gang Menu ♡♡♡♡♡ - für 1 Nacht: Fr. 160.00 - ab 2 Nächten: Fr. 145.00 - Einzelzimmer: Fr. 180.00 (normales Doppelzimmer zur Einzelbenutzung) Der Aussen-Parkplatz ist gratis, die Tiefgarage kostet Fr. 8.00 p/Tag. Aus hygienischen Gründen und ein paar schlechten Erfahrungen mit Hunden haben wir uns entschieden, in unserem kleinen Hotel ab sofort keine Tiere mehr zu beherbergen. Wir sind auch Tierfreunde und bitten Sie höflichst unsere Entscheidung zu akzeptieren. (Als Lösung verweisen wir auf das Tierhotel in Chur hin) Kurtaxen: Fr. 3.50 / Tag und Person Für die Sommer-Hochsaison planen wir diverse Sonderangebote und Aktivitäten. Tages-Ausflüge, Erlebnis-Wanderungen, Delikatessen Verkostungen etc. Wir freuen uns auf Ihre Anfrage. Bergluft Grüsse aus dem Hochtal Hansueli & Barbara Zuber-Rey

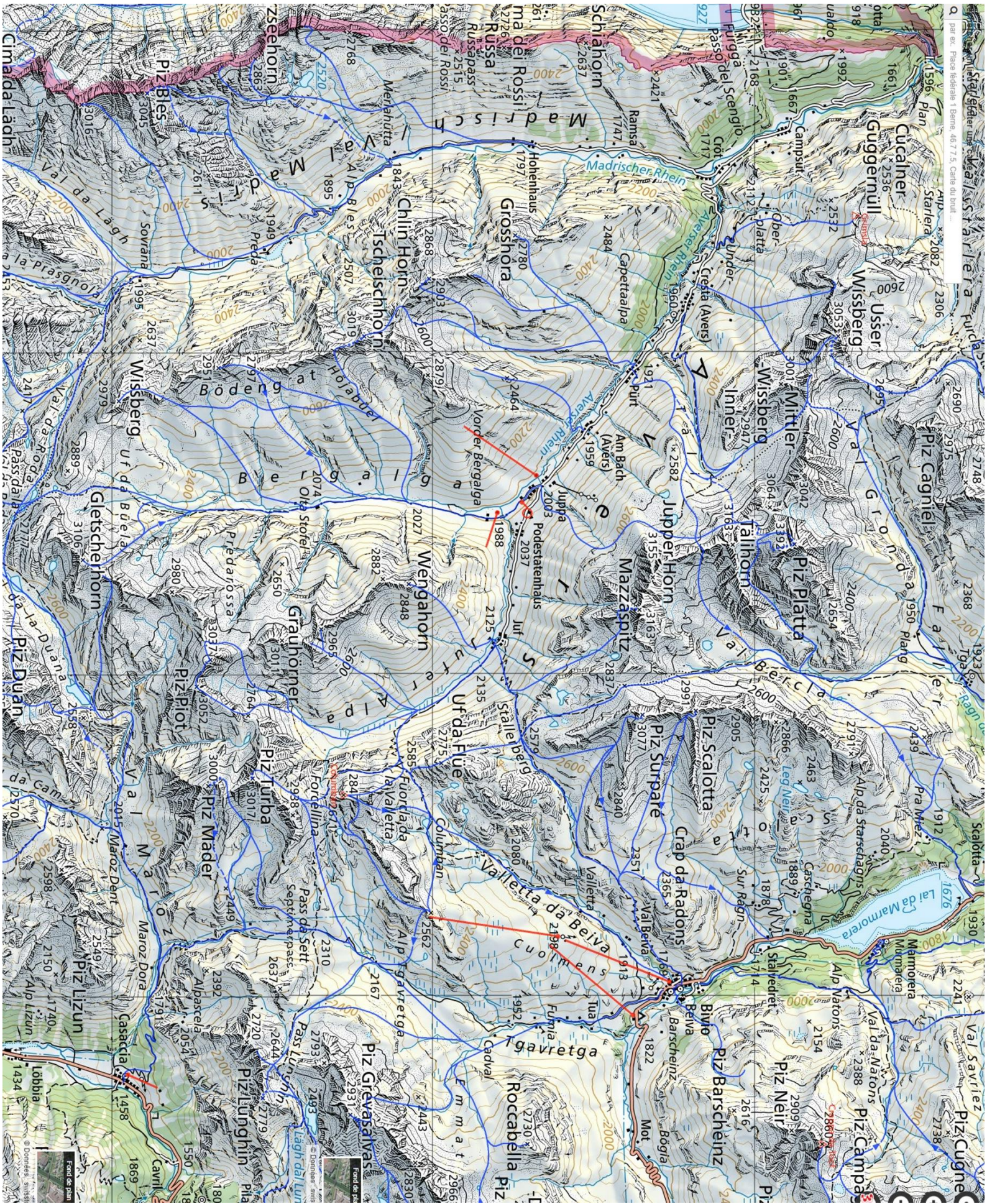
Les activités : Ski de piste – patinoire - ski de fond

Legende

-  Skilift
-  Langlauf
-  Wanderweg
-  Information
-  Parkplatz
-  Hotel / Pension
-  Restaurant
-  Kiosk
-  Skihütte
-  Skirental /-service
-  Skischule
-  Pisten Tscheischa
-  Pisten Cavetta, Pony
-  Verbindungspisten
-  Langlaufloipen
-  Winterwandern



Activités : Ski de randonnée - raquettes



Le trajet : 460 Km environ 5h30

